

Magnetgetriebene Kunststoff-Drehschieberpumpen Baureihe HPP-HPF



Magnetgetriebene Drehschieberpumpen der Baureihe HPP-HPF bestehen aus thermoplastischen Materialien (PP/PVDF) und sind dank der hohen chemischen Beständigkeit besonders geeignet für aggressive Flüssigkeiten, Säuren, Laugen, giftige und gesundheitsschädliche Medien.

Der auf der Antriebswelle platzierte externe Magnet überträgt durch den Spalttopf die Bewegung auf den mit dem Rotor verbundenen internen Magneten, der die Flüssigkeit durch die Pumpe bewegt.

Diese Flügelzellenpumpen HPP/HPF sind ideal für Anwendungen mit geringem Durchfluss und hoher Förderhöhe, wie Pilotanlagen und Probennahme.

Der Aufbau der HPP-HPF Magnetpumpen ist einfach gehalten, so dass die Pumpe einen sehr geringen Wartungsaufwand hat, was zu einer Einsparung von Reparatur- und Ersatzteilkosten während der Lebensdauer der Pumpe führt.

Typische Anwendungen

- Stark korrosive Flüssigkeiten
- Giftige und gesundheitsschädliche Flüssigkeiten

Anwendung in folgenden Branchen

Chemie, Petrochemie, Pharmazie, Papierfabriken, Textilindustrie, Lebensmittelverarbeitung, Zuckerfabriken, Molkereien, Elektronik, Wasseraufbereitungsanlagen, jede gefährliche chemische Anwendung.

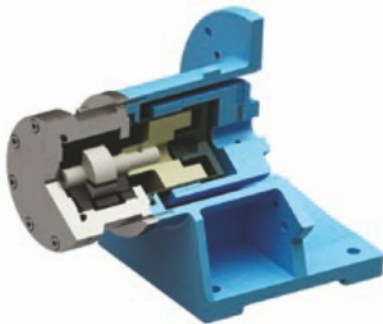
Mit der Flüssigkeit in Berührung kommende Materialien:

Gehäuse, Enddeckel, Innenmagnet und Gehäuserückseite: PP/PVDF

O-Ring: EPDM/VITON

Graphitstator

Rotorwelle: PVDF

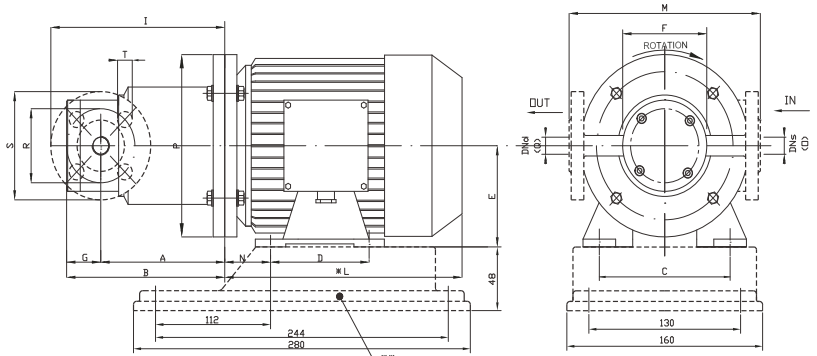


HPP/HPF TECHNICAL DATA

PUMP SIZE	MATERIAL	Q MAX		H MAX		SUCTION CONNECTION	DISCHARGE CONNECTION	PUMP WEIGHT (KG)		SUITABLE MOTOR POWER (KW) - 1450 rpm	MOTOR FLANGE AND FRAME
		50HZ (l/h)	60HZ (usgpm)	50HZ (bar)	60HZ (PSI)			PP	PVDF		
HPP/HPF 100 1'R	PP- PVDF	120	0.66	5	72	3/8" FEMALE	3/8" FEMALE	2.9	3.2	0.37	71 - B3/B5
HPP/HPF 200 1'R	PP- PVDF	200	1.1	5	72	3/8" FEMALE	3/8" FEMALE	2.9	3.2	0.37	71 - B3/B5
HPP/HPF 300 1'R	PP- PVDF	290	1.5	5	72	3/8" FEMALE	3/8" FEMALE	2.9	3.2	0.37	71 - B3/B5
HPP/HPF 400 1'R	PP- PVDF	360	1.85	5	72	3/8" FEMALE	3/8" FEMALE	2.9	3.2	0.37	71 - B3/B5
HPP/HPF 600 2'R	PP- PVDF	600	2.5	5	72	1/2" FEMALE	1/2" FEMALE	7	7.5	1.5	90 - B3/B5
HPP/HPF 800 2'R	PP- PVDF	800	3	5	72	1/2" FEMALE	1/2" FEMALE	7	7.5	1.5	90 - B3/B5
HPP/HPF 1000 2'R	PP- PVDF	990	3.5	5	72	1/2" FEMALE	1/2" FEMALE	7	7.5	1.5	90 - B3/B5

Kenndaten

Durchfluss max.:	1 000 l/h
Druck max.:	5 bar
Temperatur max.:	PP 70 °C PVDF 90 °C
Systemdruck max.:	8 bar



Tuma Pumpensysteme GmbH
Eitnergasse 12 - 1230 Wien
www.tumapumpen.at - office@tumapumpen.at

[LinkedIn](#)/tuma pumpensysteme gmbh

Wir freuen uns auf Ihren Anruf: +43 1/914 93 40

