

Technische Daten

Nach EN 22858, ISO 2858
Volumenstrom bis 160 m³/h
Förderhöhe bis 85 m
Betriebstemperatur von -20° bis +150°C (höhere Temperaturen auf Anfrage)
Betriebsdruck PN 16
Vakuumfest bis 50 mbar, abs

Technical Data

Built to EN 22858, ISO 2858
Capacity up to 160 m³/h
Differential head up to 85 m
Temperature -20° up to + 150°C (higher temperature on request)
pressure PN 16
Vacuum resistant up to 50 mbar

Konstruktionsmerkmale

Das Modell MKPL erfüllt die hohen Sicherheitsanforderungen aller Bereiche der Industrie. Die Pumpe ist einfach aufgebaut, unter Verwendung von wenigen Einzelteilen.

- Spiralgehäuse aus EN-GJS-400-18 (GGG-40.3) mit hochwertiger PFA-Auskleidung
- Hochwertige Lagerung aus reinem SSIC
- Grossflächige Abstützung der Gleitlager
- Formschlüssige Verdrehsicherung der Gleitlager und der Axialringe
- Pumpenwelle aus SSIC in keramikgerechter Konstruktion
- Metallfreier Spalttopf: keine Wirbelströme
keine Erwärmung des Mediums
- Vakuumfest
- Offenes Laufrad mit Metallkern und guten hydraulischen Daten
- Metallischer Gleitlagerträger mit PFA-Ummantelung verhindert eine Veränderung des Stirnspiels auch bei hohen Temperaturen

Werkstoff

-Mediumsberührte Teile aus PFA, PTFE und SSIC

Optionen

- Es stehen verschiedene Lagerspül-möglichkeiten zur Verfügung, je nach Feststoff-Anteil und Beschaffenheit
- Lagerstuhl Wälzlager mit Dauerfettschmierung
- Spalttopf in PVDF
- Diamant (ADLC) beschichtete SSIC-Gleitlager

Überwachung

- Temperaturüberwachung mit PT 100 nahe am Gleitlager installiert
- Spalttopf Anlaufschutz
- Spalttopf Drucküberwachung
- Trockenlaufschutz

Design features

This MKPL model meets the high safety requirements of the Industry. The pump is simple, compact and incorporates the following features:

- Casing in Ductile Iron with high quality PFA lining
- High integrity pure silicon carbide bearings
- Large support area for the bearing bushing
- High torsional security of the bearing bushing and the axial bearing
- Non metallic double skin containment shroud:
No eddy currents, consequently no additional heating of the pumped liquid
- Vacuum resistant
- Open Impeller with steel core
- Rigid metallic bush holder with PFA lining prevents a change of the clearance between impeller and casing even during high temperature use

Materials

-Wetted parts are made of PFA, PTFE and pure SSIC

Options

- Differential bearing-flush options available depending on amount and nature of the solids
- Bearing frame available with grease lubrication.
- Containment shroud available in PVDF
- Diamond (ADLC) coated SSIC slide bearings available

Protection

- Temperature protection PT 100 installed close to the bearing bush
- Safety clearance
- Containment shroud leak detection
- Dry running protection



CP Pumpen AG
Im Brühl
CH-4800 Zofingen

Tel. +41 (0) 62 746 85 85
Fax +41 (0) 62 746 85 86
info@cp-pumps.com
www.cp-pumps.com

CP Pumpen GmbH
4. Industriestrasse 12
D-68766 Hockenheim

Tel. +49 (0) 62 05 20 41 0
Fax +49 (0) 62 05 20 41 50
info@cp-pumpen.de
www.cp-pumps.com

MKPL

**Dichtungslose
Chemieprozesspumpe**
Die Gekapselte
Die Ausgekleidete
Die Korrosionsfeste

**Sealless chemical
process pump**
Totally enclosed Lined
Corrosion resistant

1
 - 5 mm dicke PFA Auskleidung
 vakuumfest
 - Vacuum resistant PFA lining;
 5 mm thick

2
 - Offenes Laufrad mit
 gutem Wirkungsgrad und
 tiefem NPSH-Wert
 - Open impeller with
 high efficiency and low NPSH
 characteristic

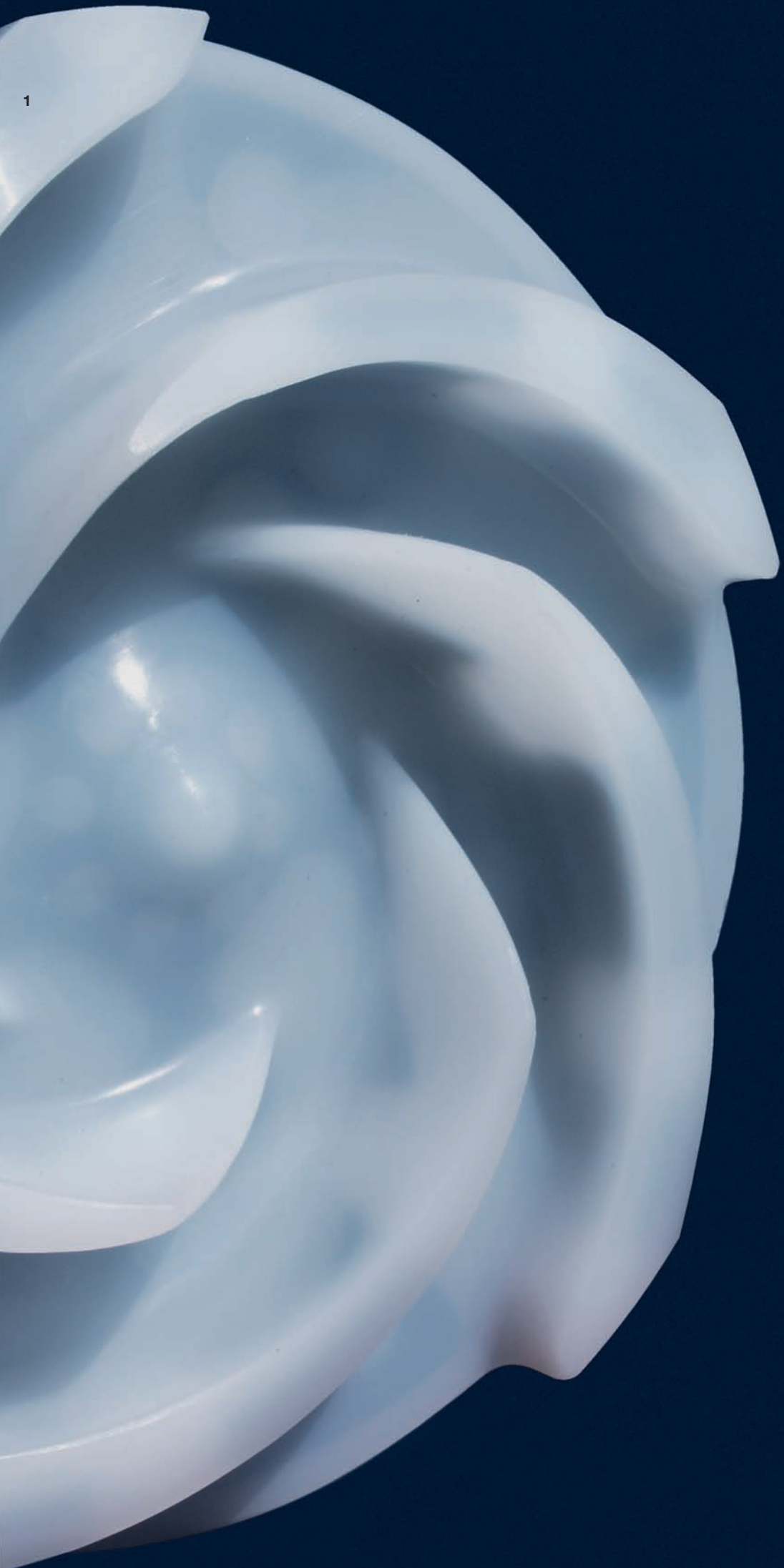
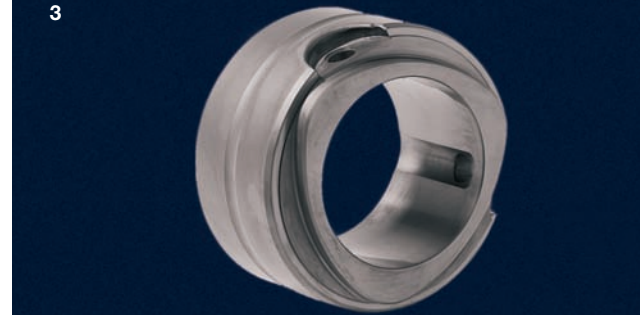
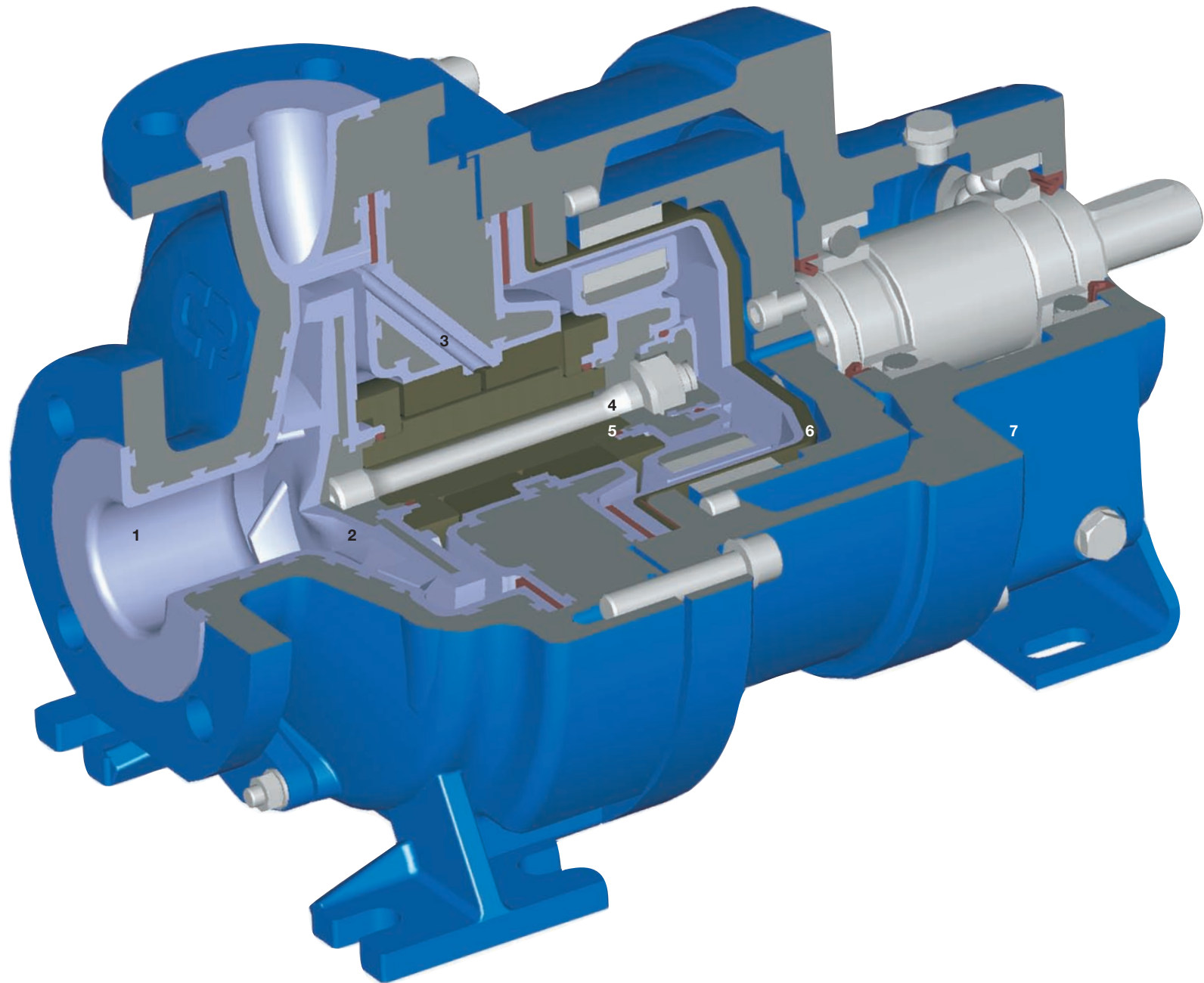
3
 - Interne Lagerschmierung
 - Internal bearing flush

4
 - Dehnbolzenkonstruktion
 garantiert hohe Lebensdauer
 - High strength rigid shaft
 construction extends the
 lifetime of the wetted bearing

5
 - Kräftig dimensionierte
 Gleitlager in SSIC
 - Large sized bearings of SSIC

6
 - Metallfreier Spalttopf, keine
 Erwärmung des Mediums
 - Non metallic double skin
 containment shroud;
 no heating of pumped fluid

7
 - Ölgeschmierter Lagerstuhl in
 Prozessbauweise
 - Oil lubricated bearing frame in
 back pull out design



1
 - Offenes Laufrad mit grossem
 Metallkern
 - Tiefe NPSH Werte, hoher
 Wirkungsgrad
 - Unempfindlich gegen Feststoffe
 - Laufrad ist gegen Lösen bei falscher
 Pumpendrehrichtung gesichert
 - Open impeller with large metal core
 - Low NPSH and high efficiency
 - High solids handling capability
 - Impeller is secured to
 prevent unscrewing in reverse rotation

2
 - Metallfreier Spalttopf
 - Mediumsberührte Oberfläche aus
 PTFE (Option PVDF)
 - Non metallic shroud
 - Inner shroud manufactured from
 resistant PTFE (PVDF option)

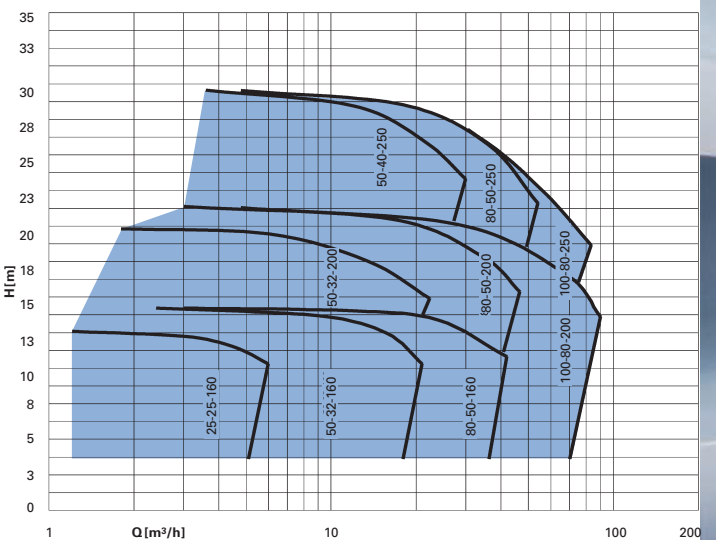
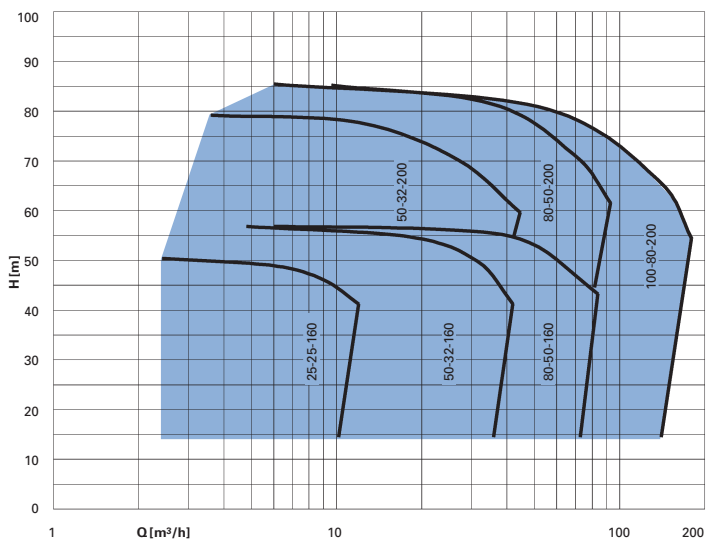
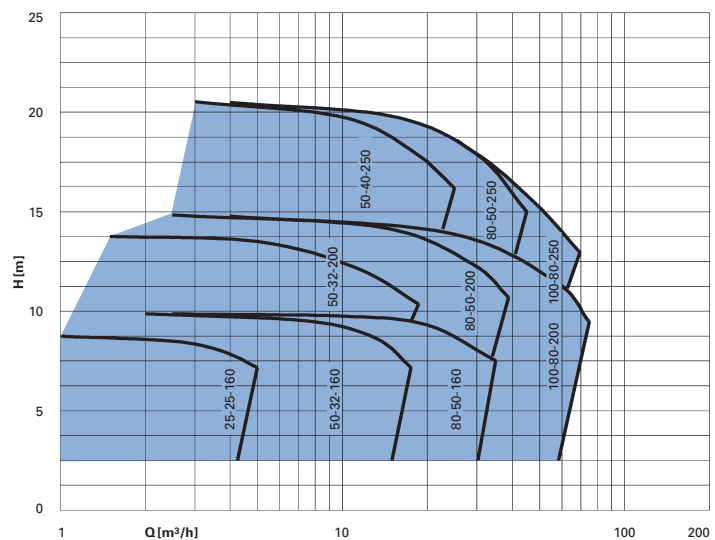
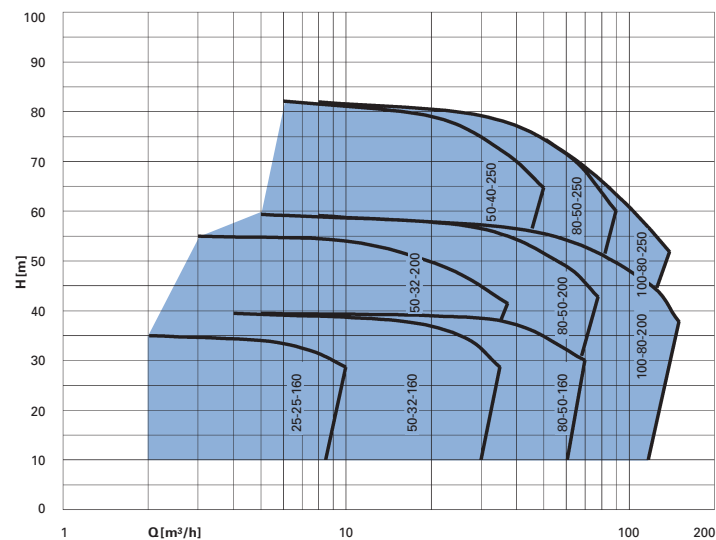
3 - 5
 - Massiver Gleitlagerträger mit
 grossdimensionierten SSIC
 Gleitlagern und Spülbohrungen
 - Heavy duty bearing bracket with large
 sized SSIC bearings and flushholes

3000 min⁻¹ / 50 Hz

1500 min⁻¹ / 50 Hz

3600 min⁻¹ / 60 Hz

1800 min⁻¹ / 60 Hz





TUMA PUMPENSYSTEME GMBH

Eitnergasse12

A-1230 Wien

Tel:+43 (0)1 914 93 40 ; Fax:+43 (0)1 914 14 46

Email: contact@tumapumpen.at

Internet: www.tumapumpen.at